

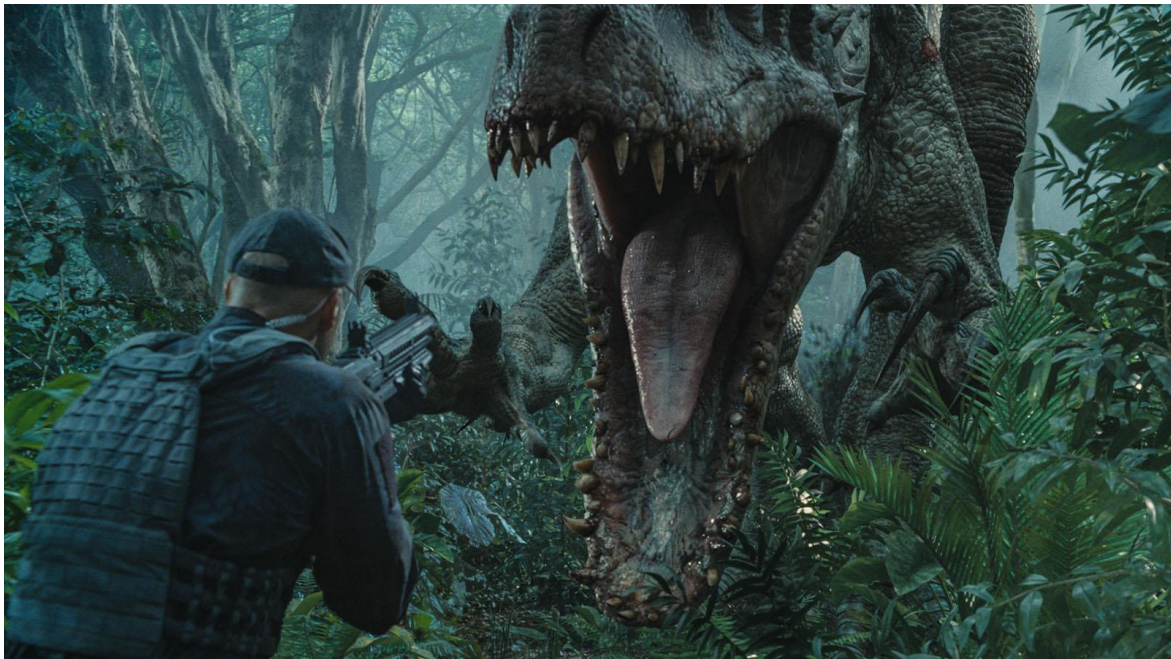
# Kino im Steinbruch Näser

Auf dem Michaelsberg bei Cleebronn

## Freitag, 28. August

# Jurassic World

Einlass und Bewirtung ab 19 Uhr / kein Vorverkauf / Filmbeginn ca 21Uhr / Eintritt: 6 EURO



125min FSK: ab 12

22 Jahre nach den Ereignissen in „Jurassic Park“ lockt heute „Jurassic World“ Besucher aus aller Welt auf eine Insel vor Costa Rica um Dinosaurier hautnah zu erleben. Kinder reiten auf Mini-Triceratopsen, Familien schauen dem riesigen Wasserdinosaurier Mosasaurus beim Verspeisen eines Weißen Haies zu. Der Genetiker Dr. Henry Wu kreiert die Dinosaurier. Doch weil Riesenechsen zwar anfangs aufregend sind, das Publikum aber irgendwann alle von ihnen kennt, wurde Wu dazu gedrängt, ein Raubtier zu züchten, das es in der Natur nie gab: den Indominus Rex. Die riesige Kreatur soll die größte Attraktion von „Jurassic World“ werden – und wird zur größten Bedrohung, als sie ausbricht. Vielen Dinosauriern gelingt die Flucht aus ihrem Gehege, die Besucher werden Reptilienfutter.